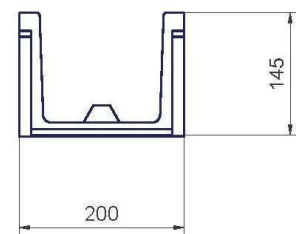
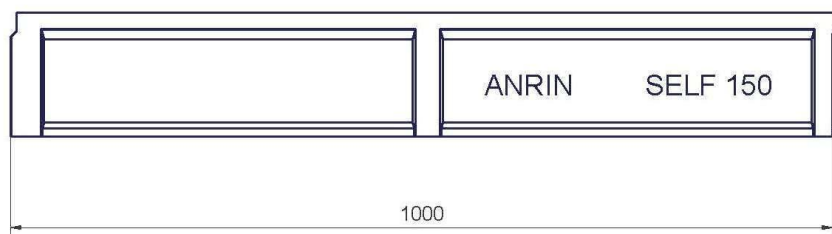


## SCHEDA TECNICA DEL PRODOTTO

### SELF 150



Nome del produttore **ANRIN Gmbh**  
 Via **Siemensstraße, 1**  
 Località **59609 - ANRÖCHTE**  
 Nazione **GERMANIA**  
 Codice produttore **01111000**

Dimensioni del Canale									
Codice Italiano	Lunghezza	Altezza		Larghezza mm.		Uscita mm.		Sezione Idraulica cmq.	Peso KG
	mm.	Esterna (H) mm.	Interna (h) mm.	Esterna	Interna	Vert.	Orizz.		
<b>SELF150</b>	<b>1000</b>	<b>145</b>	<b>130</b>	<b>200</b>	<b>150</b>	<b>160</b>	<b>--</b>	<b>187,5</b>	<b>14,50</b>

Descrizione tecnica **Canale in calcestruzzo polimerico a marchio ANRIN per il recupero delle acque piovane , presenta uscite pre-formate verticali**

Composizione **Calcestruzzo polimerico, una combinazione di silice e quarzo di diversa granulometria con agenti chimici leganti e resina di poliestere**

Colore **Nocciola scuro**

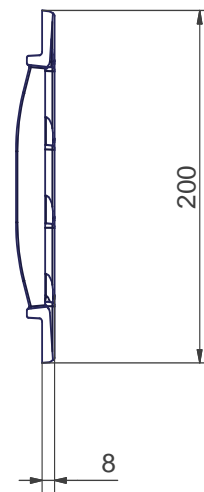
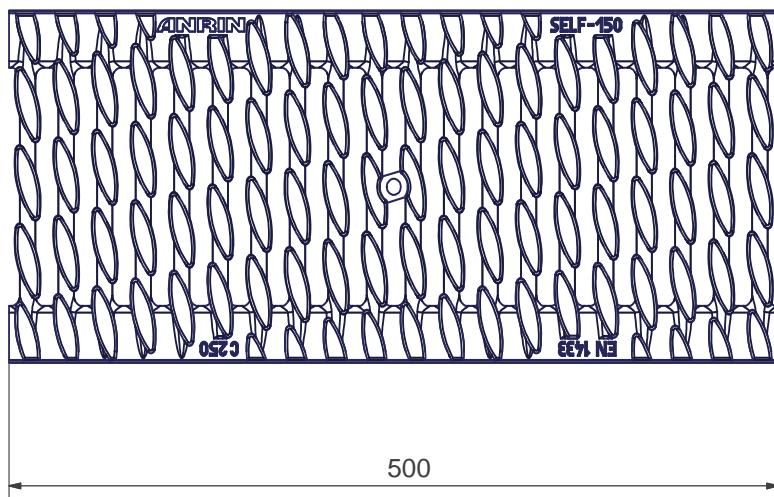
Fissaggio della griglia **Mediante n. 2 viti fissate verticalmente al fondo del canale**

Classi di carico **A15, B125, C250 Secondo la norma UNI EN 1433**

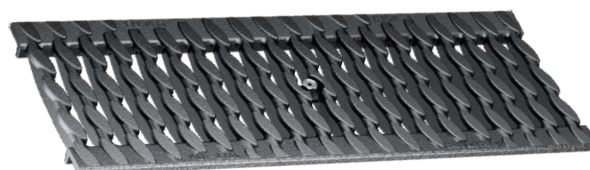


## SCHEMA TECNICA DEL PRODOTTO

# GRIGLIA A PONTE IN GHISA



**Nome del produttore** ANRIN GmbH  
**Via** Siemensstrasse , 1  
**Località** 59609 – ANRÖCHTE  
**Nazione** GERMANIA  
**Codice produttore** 07315500



### Dati Tecnici della Griglia

Codic Italiano	Lunghezza mm.	Larghezza mm.	Spessore mm.	Peso Kg.	Superficie di drenaggio cmq/m	Pezzi/ml
<b>AGG150CC</b>	<b>500</b>	<b>200</b>	<b>8</b>	<b>5,00</b>	<b>780</b>	<b>2</b>

**Descrizione Tecnica** Griglia in ghisa sferoidale GJS con alette copribordo  
**Classe di resistenza** C250 – secondo la normativa UNI EN 1433  
**Colore** Nero  
**Tipo di disegno** A fessura mm.12 con nervatura Oval Grip  
**Fissaggio al canale** In un punto con viti 8x120 alla base del canale  
**Adatta al canale** SELF150 e SELF150P



## Canale di drenaggio ANRIN SELF 150-

### Specifiche del Prodotto

Caratteristiche	SELF-150
Tipo di Materiale	Calcestruzzo Polimerico
Lunghezza	100 cm
Larghezza Esterna	20 cm
Altezza	15 cm ;
Peso	14,50 kg.
Larghezza interna	150 mm
Pendenza	Non presente
Tipo di Unione	UNILINK®-Fuge
Fissaggio Griglia	Con vite sul fondo del canale
Classe di Portata	fino a C250
Tipi di Griglia	In ghisa GJS con alette copribordo del canalette

### Proprietà dei Prodotti

Corpo del Canale	
Calcestruzzo Polimerico:	Costituito da quarzi minerali e resine naturali
Resistenza alla Compressione:	$\geq 90$ N/mm <sup>2</sup>
Resistenza alla Flessione:	$\geq 22$ N/mm <sup>2</sup>
Modulo di Elasticità:	ca. 25 kN/mm <sup>2</sup>
Densità:	2.1 – 2.3 g/dm <sup>3</sup>
Resistenza alla Calore:	100° C
Resistenza al Freddo:	-50° C
Penetrazione dell'acqua:	0 mm
Assorbimento dell'acqua:	0.05 %
Griglia	
Tipi di Griglia:	in ghisa GJS